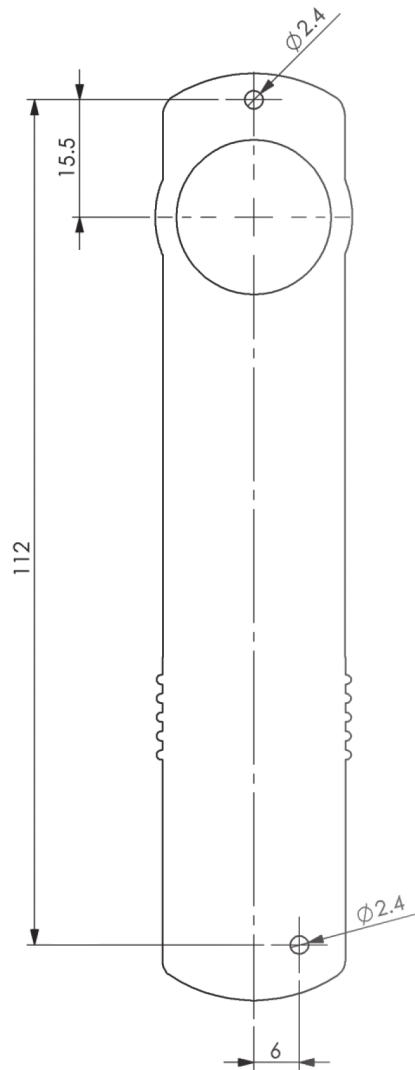
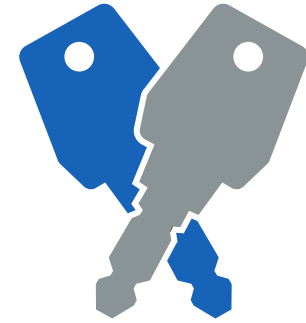


Szablon montażowy



Tytuł w tym miejscu

Przed użyciem szablonu upewnij się, że został wydrukowany w skali 1:1. Użycie kopii o błędnych wymiarach może uniemożliwić poprawny montaż



INSTRUKCJA MONTAŻU

Zamek elektroniczny 3760 DCL

EURO-LOCKS Sp. z o.o.
ul. Pawła 29
41-708
Ruda Śląska

T: +48 (32) 344-78-70 do 89
F: +48 (32) 344-78-74
E: sekretariat@euro-locks.pl
W: www.euro-locks.pl

L&F A Lowe & Fletcher Group Company

9224218 W. 1 - 3760 Instrukcja montażu Lipiec 2016

euro-locks.pl

INSTRUKCJA MONTAŻU

Zamek elektroniczny DCL 3760

Zastosowanie

Zamek 3760 pozwala na modernizację systemu zamykania w meblach, w których dotychczas zamontowany był inny zamek. Zamiana polega na wyjęciu bębena obecnego zamka z obudowy przy użyciu specjalnego klucza i zamontowaniu w jego miejsce zamka 3760.

Produkt może współdziałać z wieloma różnymi systemami z wymiennym bębniem, niemniej jednak przed przystąpieniem do montażu należy upewnić się, że zamki są kompatybilne.

Uwagi dodatkowe

Przed zamontowaniem zapoznaj się z instrukcją obsługi i programowania. Tryb obsługi ustawiony fabrycznie to PRYWATNY, chyba że ustalono inaczej. W tym trybie zamek jest domyślnie zamknięty, a jego otwarcie wymaga użycia 4-cyfrowego kodu użytkownika (fabrycznie 22 44) lub skorzystania z kodu Master (fabrycznie 11 33 55 77).

Kody ustawione fabrycznie należy jak najszybciej zmienić. Sposób zmiany kodu został opisany w instrukcji programowania. Zamek zamyka się automatycznie po 4 sekundach od otwarcia.

Przechowuj kod Master w bezpiecznym miejscu - bez niego nie da się zmienić ustawień zamka.

Montaż

Krok 1 Przed wyjęciem bębena ze starego zamka upewnij się, że jest on otwarty. Do wyjęcia bębena należy użyć specjalnego klucza.

Krok 2 Wsuń adapter w obudowę starego bębna. Upewnij się, że elementy poprawnie się zazębiły.

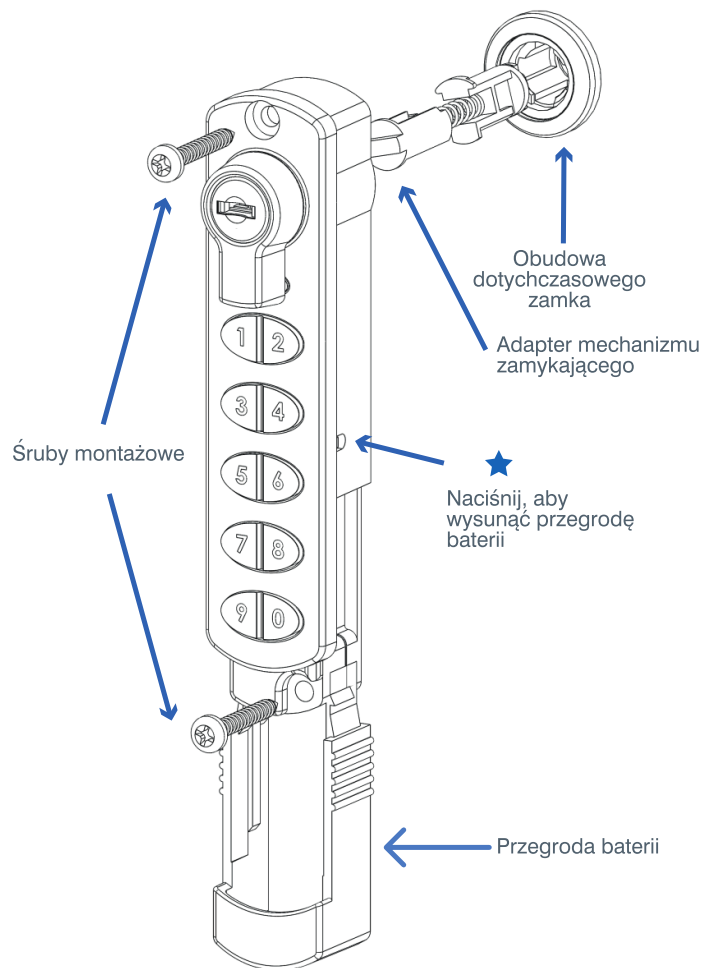
Krok 3 Sprawdź czy szablon montażowy został wydrukowany w skali 1:1, przyłóż go do panelu i oznacz punkty montażu. Wywierć otwory używając wiertła o średnicy 2,4 mm.

Krok 4 Ustaw gałkę zamka 3760 w pozycji otwartej i złącz ją z zamontowanym uprzednio adapterem. Wkręć śruby montażowe uważając aby gałka zamka i adapter pozostawały w osi. Maksymalny moment obrotowy wkrętarci wynosi 1 Nm.

Krok 5 Włóż baterię AAA biegunem ujemnym do wewnątrz. Zatrzaśnij klapkę baterii.

Krok 6 Sprawdź czy zamek działa poprawnie korzystając z kodu użytkownika.

Krok 7 Jeżeli zamek działa poprawnie, zmień fabryczny kod Master oraz kod użytkownika na własny i zaprogramuj zamek zgodnie ze swoimi potrzebami.



Przegrodę baterii można wysunąć naciskając przycisk oznaczony na rysunku symbolem ★

