

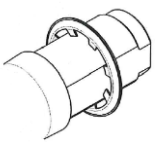


ELLO Nowy zamek kłódkowy Euro-Locks dostępny w różnych wersjach montażowych i użytkowych

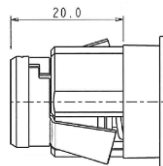
Najważniejsze parametry:

- 🔑 Mechanizm swobodnego obrotu
- 🔑 Zastosowany materiał - ZAMAK
- 🔑 Dwie wersje główki zamka i 4 warianty montażowe
- 🔑 Różne wymiary otworu montażowego
- 🔑 Przystosowany do kłódek o średnicy pałąka od 3 do 8 mm
- 🔑 Trzy dostępne długości korpusu: 31.70 mm, 20 mm, 19.5 mm

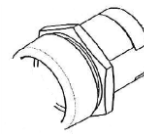
Cztery sposoby mocowania



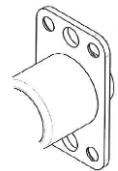
Montaż podkładką
(Dla wersji 31.7 i 20 mm)



Montaż na zatrzask
(Dla wersji 20 mm)
Grubość panelu: 0.8-1.6 mm



Mocowanie nakrętką
(Dla wersji 31.7 i 20 mm)

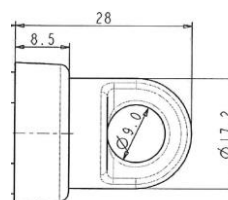
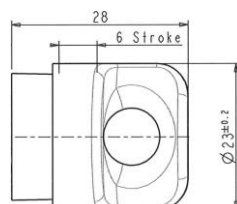


Mocowanie na śruby
(do mebli drewnianych)
(Dla wersji ELOW 19.5 mm)

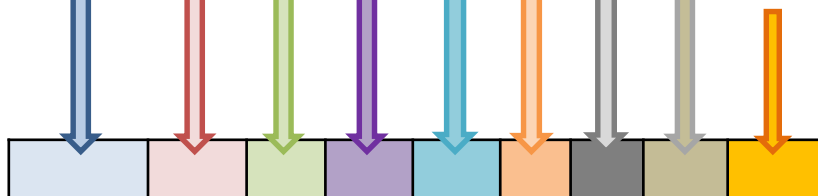
Główka zamka dostępna w dwóch wersjach

Wersja z pełnowymiarową główką = ELOH

Wersja ze zwężoną i obniżoną główką = ELOW



ELOW	Zamek ze zwężoną główką
ELOH	Zamek z pełnowymiarową główką
Długość korpusu	
09	19.5 mm - tylko dla ELOW, wersja z mocowaniem na 4 śrubki
20	20 mm
32	31.7 mm
Wymiar otworu montażowego	
K	16.6 x 19.1 mm
H	17.7 x 20.3 mm (Tylko dla wersji ELOW/H20 mocowanej na zatrzask)
J	16.0 x 19.1 mm
Z	23 mm (tylko dla wersji ELOW09 mocowanej na 4 śrubki)
Przesłona	
0	Brak przesłony
Mocowanie krzywki	
C6	Zacisk (maksymalna grubość panelu 2 mm)
S6	Krzywka z otworem gwiazdkowym ze śrubką i nakrętką
S7	Krzywka z otworem krzyżowym, ze śrubką i nakrętką
Obrót klucza	
01	90° w prawo
Wykończenie	
7B	Korpus i główka - nikiel
2A	Korpus i główka - chrom
8H	Korpus - nikiel, główka - chrom
1A	Korpus - nikiel, główka - biała powłoka proszkowa <small>(RAL9010)</small>
Mocowanie zamka	
N	Nakrętka
H	Zacisk podkówkowy (należy określić grubość panelu)
S	Zatrzask (należy określić grubość panelu)
Z	Śrubki (nie należą do zestawu)
Master	
0	Brak systemu master



PRZYKŁAD

ELOW	32	K	0	LC	01	7B	N	0
------	----	---	---	----	----	----	---	---

ELOW - długość korpusu 32 mm - wymiar otworu montażowego 19.1 x 16.6 mm - krzywka mocowana na zatrzask (e-clip)
Obrót prawy 90° - Wykończenie w niklu - mocowanie nakrętką - bez systemu master.

EURO-LOCKS Sp. z o.o.
ul. Pawła 29
41-708
Ruda Śląska

T: +48 (32) 344-78-70 do 89
F: +48 (32) 344-78-74
E: sekretariat@euro-locks.pl
W: www.euro-locks.pl

