

Elektronische Fallenschlösser

Intelligente Schließsysteme



Zuverlässigkeit und lange Haltbarkeit

Unsere in Großbritannien entwickelten und hergestellten elektronischen Fallenschlösser verfügen über eine Vielzahl innovativer Merkmale. Dazu gehören sowohl Schlüssel- als auch mechanische Notöffnungsfunktionen, ein schwimmend gelagerter Schließbolzen zum Ausgleich von Ausrichtungsfehlern und ein motorgetriebener Präzisionsmechanismus, der auch unter Last hervorragend funktioniert.

Diese Verschlüsse wurden für einen leicht durchzuführenden Anschluss und eine einfache Steuerung konzipiert und entwickelt. Sie verfügen über einen internen Sensor, der anzeigt, ob die Tür geöffnet oder geschlossen ist. Sie haben eine Push-to-Lock-Funktion und schieben die Tür beim Öffnen leicht auf. Für eine größere Bewegung ist ein federnd gelagerter Ausstoßer als Ersatz für den Notöffnungsschließzylinder erhältlich.

Erhältlich in 5V- oder 12V-Version, wahlweise mit IP-Schutz, jeweils mit 2, 4 oder 6 Meter langem Kabel.

Der an der Tür montierbare, „schwimmende“ Schließbolzen gehört zum Lieferumfang.

Die auf Langlebigkeit und Zuverlässigkeit getesteten Schlösser sind mit unserem Zodiac Smart Locking System kompatibel und eignen sich ideal für den Einsatz in einer Vielzahl von intelligenten Schließsystemen, wie z. B. persönlichen Schließfächern, Post- und Liefersystemen, Wertfachsystemen und weiteren Behältnissen und Umhausungen.

Q AUF EINEN BLICK

- 1 Rückmeldung bei geschlossener Tür
- 2 Mechanischer Notöffnungsschließzylinder oder optionaler federvorgespannter Türöffner
- 3 Elektronik in Schutzart IP65 erhältlich (3777 und 3778)
- 4 Notöffnung durch Bowdenzug möglich
- 5 Verriegelungsbolzen mit Toleranzausgleich
- 6 Optimale Entriegelung auch unter Zuglast durch Vorspannung bei überfüllten Fächern
- 7 Ausfallsicher falls die Stromversorgung unterbrochen wird
- 8 3792 und 3777 können über USB mit unserem Verteilerbord 3791 gesteuert werden

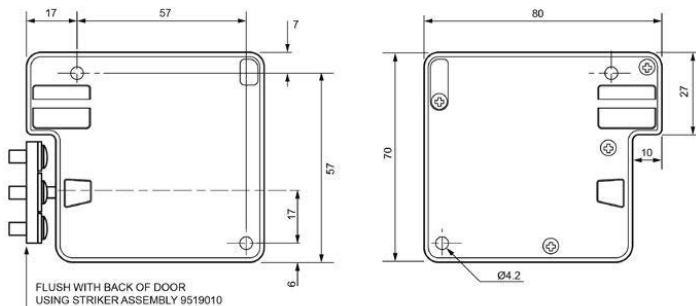


Technische Daten

	3792 / 3793	3777 / 3778
Schnittstelle	JST - S6B - PH - SM4 - TB	JST - S6B - PH - SM4 - TB
Abmessungen	70 x 80 x 20mm	70 x 120 x 20mm
Auszugskraft	3000N	2100N
Maximale Vorspannung bei elektronischer Öffnung	150N bei 5V und 12V	150N bei 5V und 12V
Material des Gehäuses	Zinklegierung	verstärkter Kunststoff
Gewicht	350g	205g
Betriebstemperaturbereich	-10 to + 50°C	-10 to + 50°C
Standby-Strom	1.4mA	1.4mA
Maximale Stromaufnahme	300mA	300mA

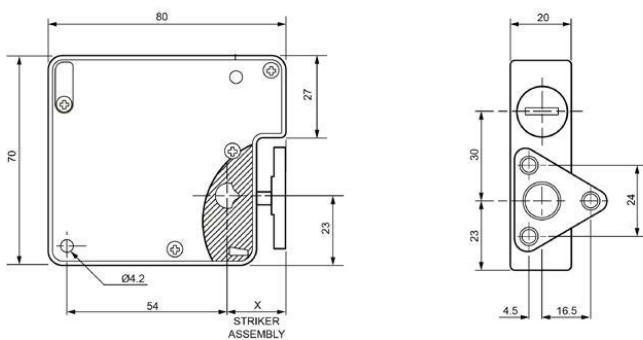
Hauptabmessungen

Produkt ID: 3792/3793

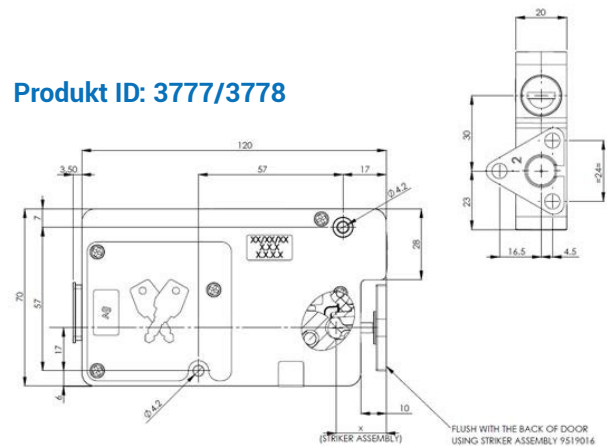


Befestigungsflansch für Verriegelungsbolzen

Product Code	Product ID	"x" Dimension
9519010	3792/3793	20mm
9519011	3792/3793	22mm
9519016	3777/3778	20mm
9519017	3777/3778	22mm



Produkt ID: 3777/3778



Informationen zur Elektronik

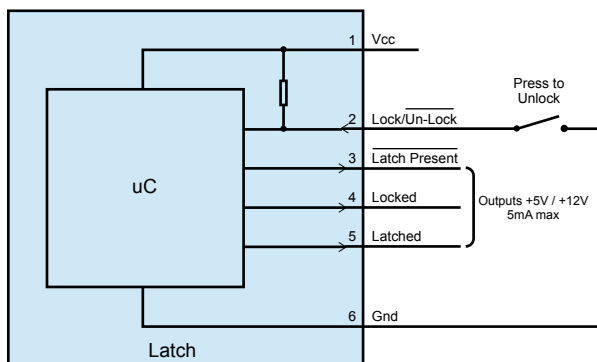
Die Verriegelungseingänge und -ausgänge sind direkt mit einem eingebauten Mikroprozessor (uC) verbunden. Es gibt einen Eingang zur Festlegung der Verriegelung/Entriegelung (2). Dieser ist intern nach oben gezogen. Wenn er mit VCC (1) verbunden ist oder nicht angeschlossen wird, ist die Verriegelung gesperrt. Die Verriegelung wird aufgehoben, wenn lock/unlock (2) länger als 10ms auf low gezogen wird (mit Masse verbunden).

Es gibt drei Ausgänge, die den Status der Verriegelung anzeigen. Das Vorhandensein einer Verriegelung wird durch ein Low-Signal am Ausgang "Verriegelung vorhanden" (3) angezeigt.

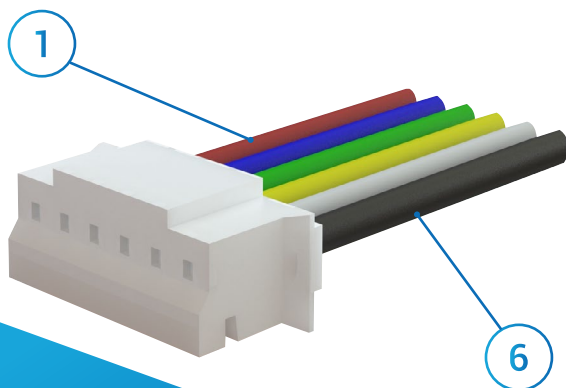
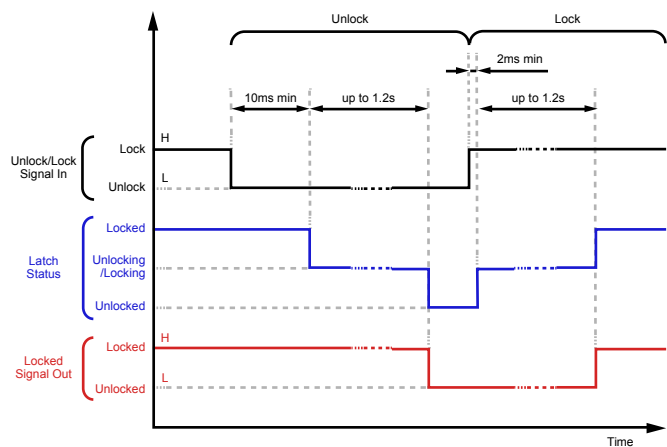
Der Verriegelungsstatus (4) zeigt an, ob sich die Verriegelung in der verriegelten Position befindet (High) oder nicht (Low). Wenn dieser Ausgang "high" ist, befindet sich der Riegel intern im verriegelten Zustand. Falls die Tür noch geöffnet ist, wird sie beim nächsten Schließen verriegelt.

Der verriegelte Zustand (5) zeigt an, ob der Schließbolzen in das Schloss eingerastet ist (high) oder nicht (low). Dadurch wird festgestellt, ob die Tür geschlossen und verriegelt ist oder nicht. Wenn der Riegel entriegelt ist (siehe oben), ist die Anzeige "verriegelt" immer „low“.

Anschluss-Diagramm



Timing-Diagramm



Stecker

MPN	JST, PHR-6
Pin	Bezeichnung
1	+5V oder +12V
2	in - lock/ unlock
3	Out - Verriegelung vorhanden (active low)
4	Out - Verriegelung verriegelt (active high)
5	Out - Bolzen eingerastet und verriegelt (active high)
6	Erde

Typische Anwendungen

Die elektronischen Schlösser sind mit unserem Zodiac Smart Locking System kompatibel, das in vielen Bereichen erfolgreich eingesetzt wird und sich für die folgenden Anwendungen hervorragend eignet:



Fitness & Freizeit

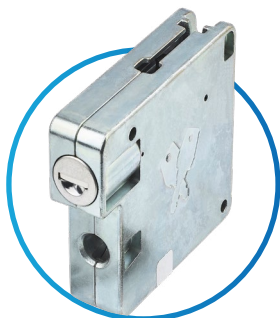
- ✓ Perfekt für Fitnessstudios und Spas, um sich von vergleichbaren Wettbewerbern abzuheben
- ✓ Gestalten Sie elegante, schlichte Umkleieräume ohne sichtbare Schließvorrichtungen
- ✓ Branding und Individualisierung des Touchscreens und Einblendung nützlicher Kundeninformationen
- ✓ Konfigurieren Sie die erweiterten Einstellungen, z. B. für die Nutzungsdauer; die Begrenzung der Schließfächer pro Benutzer; die Räumung über Nacht und das einfache Öffnen aller Schließfächer zur Reinigung



Paketschließfächer

- ✓ Zodiac sorgt für reibungslose Lieferung oder Versand, ohne dass jemand warten oder anwesend sein muss
- ✓ Kurierunabhängig: Pakete können in Sekundenschnelle sicher deponiert werden - einfach durch Auswahl des Empfängernamens auf dem Touchscreen
- ✓ Paketschließfächer können im Foyer oder im Außenbereich aufgestellt werden
- ✓ Mehrwert für die Bewohner durch sichere Abwicklung von Lieferungen und Versand
- ✓ Ermöglichen Sie Ihren Mitarbeitern, Pakete am Arbeitsplatz zu empfangen, ohne die Logistikabteilung des Unternehmens zu belasten
- ✓ IP-zertifizierte Hardware für Außeninstallationen

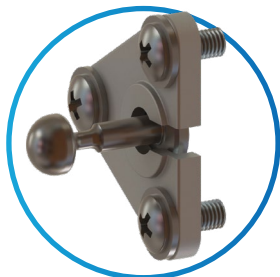
Zubehör 3792/3793



37928K - 5V-Fallenschloss (Silber elektrophoretisch)

37938K - 12V-Fallenschloss (Silber elektrophoretisch)

**Optionale Farben verfügbar*



9519010 - Verriegelungsbolzen-Baugruppe (bündiger Einbau)

9519011 - Verriegelungsbolzen-Baugruppe (2 mm Abstand)

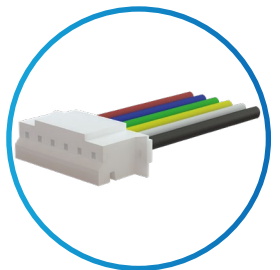


9235435 - Stopfen (Ersatzzylinder mit Anti-Bohrstiften)



9519013 - 13mm federnd gelagerter Auswerfer

(ersetzt den Notöffnungsschließzylinder)



9560520 - 2 Meter langes Kabel

9560540 - 4 Meter langes Kabel

9560560 - 6 Meter langes Kabel

**Andere Längen auf Anfrage erhältlich*

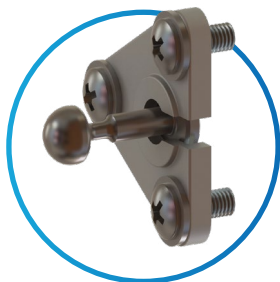
HINWEIS: Alle Kabel haben an beiden Enden Stecker

Zubehör 3777/3778



37770H - 5V-Fallenschloss (verstärkter Kunststoff, schwarz)

37780H - 12V-Fallenschloss (verstärkter Kunststoff, schwarz)



9519016 - Verriegelungsbolzen-Baugruppe für Feuchtraumanwendung (bündig einbaubar)

9519011 - Verriegelungsbolzen-Baugruppe für Feuchtraumanwendung (+2mm Abstandshalter)



9519013 - 13mm federnd gelagerter Auswerfer (ersetzt den Notöffnungsschließzylinder)



9560920 - 2 Meter langes Kabel

9560940 - 4 Meter langes Kabel

9560960 - 6 Meter langes Kabel

**Andere Längen auf Anfrage erhältlich*

HINWEIS: Alle Kabel haben einen Stecker, eine Silikonmanschette und einen Fixierbinder an einem Ende und einen Stecker am anderen Ende.

Wir stehen zu Ihrer Verfügung, um Sie zu unterstützen

Wir stellen seit über 20 Jahren intelligente elektronische Schlösser und Schließsysteme her und haben davon weltweit über 2 Millionen Stück im Markt. Unterstützt von unseren Expertenteams in Europa, Großbritannien und Amerika sind wir Ihr zuverlässiger Partner für Schließanwendungen.

Besuchen Sie unsere Websites für weitere Informationen:

Lowe & Fletcher
www.lowe-and-fletcher.co.uk



Euro-Locks
www.euro-locks.com



Lowe & Fletcher Inc
www.loweandfletcherinc.com



KONTAKTDETAILS

Lowe & Fletcher Ltd (UK)

E: sales@lowe-and-fletcher.co.uk
T: +44 (0) 121 505 0400

Euro-Locks SA (France)

E: euro-locks@euro-locks.fr
T: +33 (0)3.87.92.61.11

Lowe & Fletcher Inc (USA)

E: sales@loweandfletcherinc.com
T: +1 (616) 994 0490

Euro-Locks Sicherheitseinrichtungen GmbH (Germany)

E: vertrieb@euro-locks.de
T: +49 (0) 6897 9072 0

Euro-Locks SA NV (Belgium)

E: sales@euro-locks.be
T: +32 61 212.261

Euro-Locks Sp. z o. o. (Poland)

E: sekretariat@euro-locks.pl
T: +48 (32) 344-78-70, -82, -84



LOWE&FLETCHER
LOCKING SYSTEMS FOR INDUSTRY



EURO-LOCKS
LOCKING SYSTEMS FOR INDUSTRY

L&F A Lowe & Fletcher Group Company

© Copyright Lowe & Fletcher Group 2024.