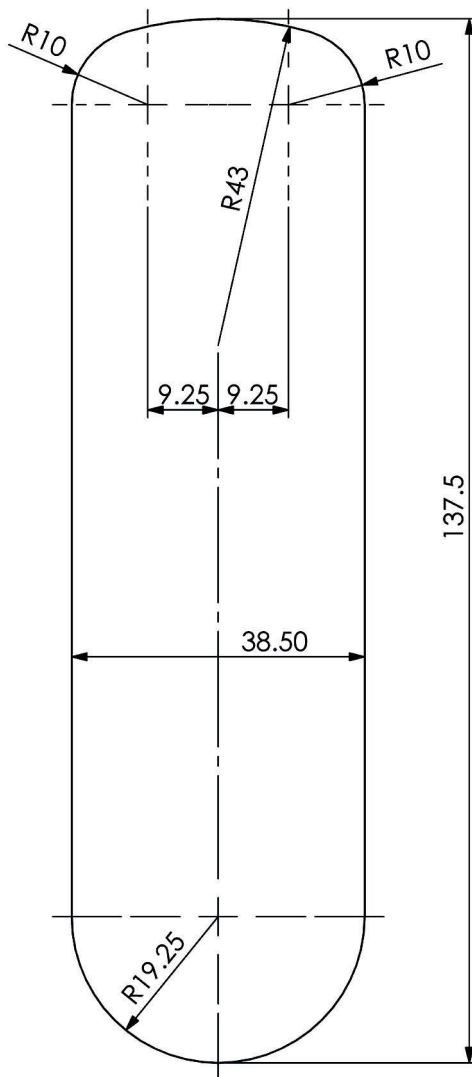


## 3784 - Inbouw digitale combinatiesloten

### Installatiesjabloon

#### BELANGRIJKE OPMERKING

Voordat u bevestigingsgaten boort, moet u ervoor zorgen dat de positie van het digitale slot, wanneer het wordt gemonteerd, ruimte biedt voor de nok om te functioneren.



BIJ GEBRUIK VAN EEN AFGEDRUKT TEMPLAAT, CONTROLEER A.U.B. OF DE AFMETINGEN CORRECT ZIJN

## 3784 - Inbouw digitale combinatiesloten

VERWIJDER BATTERIJ TAB VOOR HET PLAATSEN VAN HET SLOT

**Stap 1** Maak jezelf vertrouwd met de bediening en programmering voordat je het digitale combinatieslot installeert. (Zie de programmeerhandleiding).

**Stap 2** Verwijder het treklijpje van de batterij en plaats de batterijhouder met de meegeleverde M4 x 10mm schroef. Draai de schroef vast met maximaal 1Nm. Als de batterijhouder niet wordt geplaatst, kunnen de batterijen uit het slot vallen als er met de deur wordt geslagen.

**Stap 3** Snijd de opening in de deur met behulp van de sjabloon of de meegeleverde maatgegevens en zorg ervoor dat de positie van het digitale combinatieslot ruimte biedt voor de geselecteerde nok om te werken. Als je de sjabloon gebruikt, zorg er dan voor dat deze de juiste maat heeft. Kopieën kunnen vervormd zijn.

**Stap 4** Steek het digitale combinatieslot door de deuropening vanaf de voorkant van de deur.

**Stap 5** Plaats de kunststof klemmenkast over de achterkant van het digitale combinatieslot.

**Stap 6** Gebruik 2 x M4 bevestigingsschroeven van de juiste lengte (raadpleeg de gegevensbladen voor de juiste schroeflengte) en draai de bovenste en onderste schroeven vast met niet meer dan 1Nm.

**Stap 7** Kies de sluitlip die bij uw deur en kozijn past en bevestig deze op de vierkante as aan het uiteinde van de as met een M4 x 8 schroef en een veerring.

**Stap 8** Controleer de werking van het slot met behulp van de fabrieksgebruikerscode 22 44.

**Stap 9** Als het slot correct werkt, wijzig dan de standaard MASTERCODE (11335577) en de standaard GEBRUIKERSCODE (2244) en programmeer het slot met behulp van de programmeer- en bedieningssoftware.

