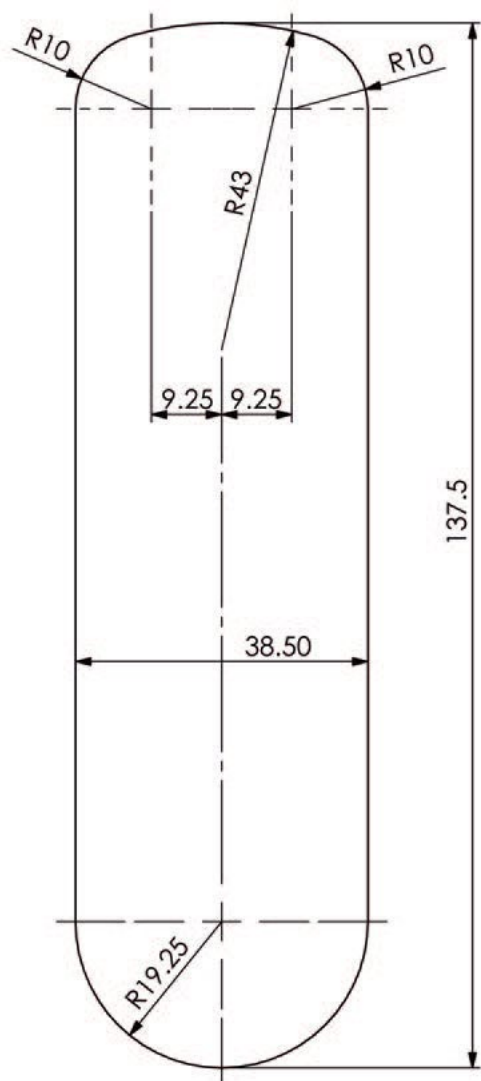


Instructions d'installation



Serrures à combinaison digitale Nimbus Montage semi-encastré



SI VOUS UTILISEZ UN GABARIT IMPRIMÉ, VÉRIFIEZ QUE CETTE DIMENSION EST CORRECTE
10cm / 100mm

Notes importantes

Avant l'installation, retirez la languette de la pile et familiarisez-vous avec le fonctionnement et la programmation.

Sauf fabrication sur commande spéciale, la serrure est livrée en mode « PRIVÉ » avec un code à quatre chiffres.

Dans ce mode, l'utilisateur saisit un code utilisateur à quatre chiffres pour ouvrir la serrure. La serrure se verrouille automatiquement après quatre secondes. La serrure peut toujours être ouverte avec le code maître.

Par défaut, le code maître est 11 33 55 77 et le code utilisateur est 22 44.

Ces codes sont identiques sur toutes les serrures standard. Il est essentiel de définir vos propres codes maître et utilisateur.

La serrure n'est pas sécurisée tant que ces codes n'ont pas été modifiés.

Conservez votre code maître en lieu sûr. Aucune reprogrammation n'est possible sans celui-ci.

Veuillez consulter le guide de programmation pour définir vos propres codes.

NOTE IMPORTANTE: Avant de percer, vérifiez que la position de la serrure permet le dégagement nécessaire au fonctionnement de la came.

SI VOUS UTILISEZ UN GABARIT IMPRIMÉ, ASSUREZ-VOUS QU'IL EST À LA BONNE ÉCHELLE, LES IMPRIMANTES POUVANT VARIER



Low & Fletcher Ltd (UK)
E: sales@lowe-and-fletcher.co.uk
T: +44 (0) 121 505 0400

Low & Fletcher Inc (USA)
E: sales@loweandfletcherinc.com
T: +1 (616) 994 0490

Euro-Locks SA NV (Belgium)
E: sales@euro-locks.be
T: +32 61 212.261

Euro-Locks SA (France)
E: euro-locks@euro-locks.fr
T: +33 (0)3.87.92.61.11

Euro-Locks Sicherheitseinrichtungen GmbH
(Germany)
E: svertrieb@euro-locks.de
T: +49 (0) 6897 9072 0

Euro-Locks Sp. z o. o. (Poland)
E: sekretariat@euro-locks.pl
T: +48 (32) 344-78-70, -82, -84

Instructions d'installation



EURO-LOCKS
LOCKING SYSTEMS FOR INDUSTRY

Serrures à combinaison digitale Nimbus Montage semi-encastré

RETIRER LA LANGUETTE DE LA PILE AVANT DE FIXER LA SERRURE

A) Nouvelle installation

- Étape 1** Retirez la languette de la pile et installez le support de piles à l'aide de la vis M4 x 10 mm fournie. Serrez à un couple maximal de 1 Nm. Placez la bague de finition semi-encastrée à l'arrière de la serrure. L'absence du support de piles peut entraîner la chute des piles en cas de claquement de porte.
- Étape 2** Découpez l'ouverture dans la porte à l'aide du gabarit ou des cotes fournies. Assurez-vous que la position permet le fonctionnement de la came sélectionnée.
- Étape 3** Insérez la serrure à combinaison numérique par l'avant de la porte.
- Étape 4** Installez le boîtier de serrage plastique à l'arrière de la serrure.
- Étape 5** À l'aide de deux vis M4 de longueur adaptée à l'épaisseur de la porte, serrez les vis supérieure et inférieure à un couple maximal de 1 Nm.
- Étape 6** Fixez la came adaptée à l'aide d'une vis M4 x 8 et d'une rondelle de came sur l'axe carré.
- Étape 7** Vérifiez le fonctionnement avec le code utilisateur usine 22 44.
- Étape 8** Si le fonctionnement est correct, MODIFIEZ le code maître par défaut 11 33 55 77 et le code utilisateur par défaut 22 44, puis programmez la serrure selon les instructions.

Remarques spéciales

Toutes les serrures digitales Lowe & Fletcher sont fabriquées avec un code maître commun. Pour des raisons de sécurité, ce code doit être modifié avant utilisation. Conservez votre nouveau code maître. Il est impossible de reprogrammer la serrure sans celui-ci.

