

Serratura High Security Dual Tumbler (HSDT)



Sicurezza brevettata per la massima tranquillità

La serratura più sicura della nostra gamma. Il nostro innovativo sistema High Security Dual Tumbler (HSDT) utilizza un meccanismo brevettato di nuova generazione che rende estremamente difficili i tentativi di effrazione.

Oltre a offrire più di 380 milioni di combinazioni, l'HSDT garantisce una resistenza nettamente superiore allo scasso e alla torsione grazie al design brevettato delle lamelle e al loro allineamento all'interno del cilindro.

Per una protezione aggiuntiva, la chiave in acciaio è dotata di un QR code criptato che sostituisce il tradizionale numero di cifratura. Questo codice univoco deve essere registrato per richiedere duplicati autorizzati. La chiave può inoltre essere personalizzata con il tuo logo o con un design della testa su misura.

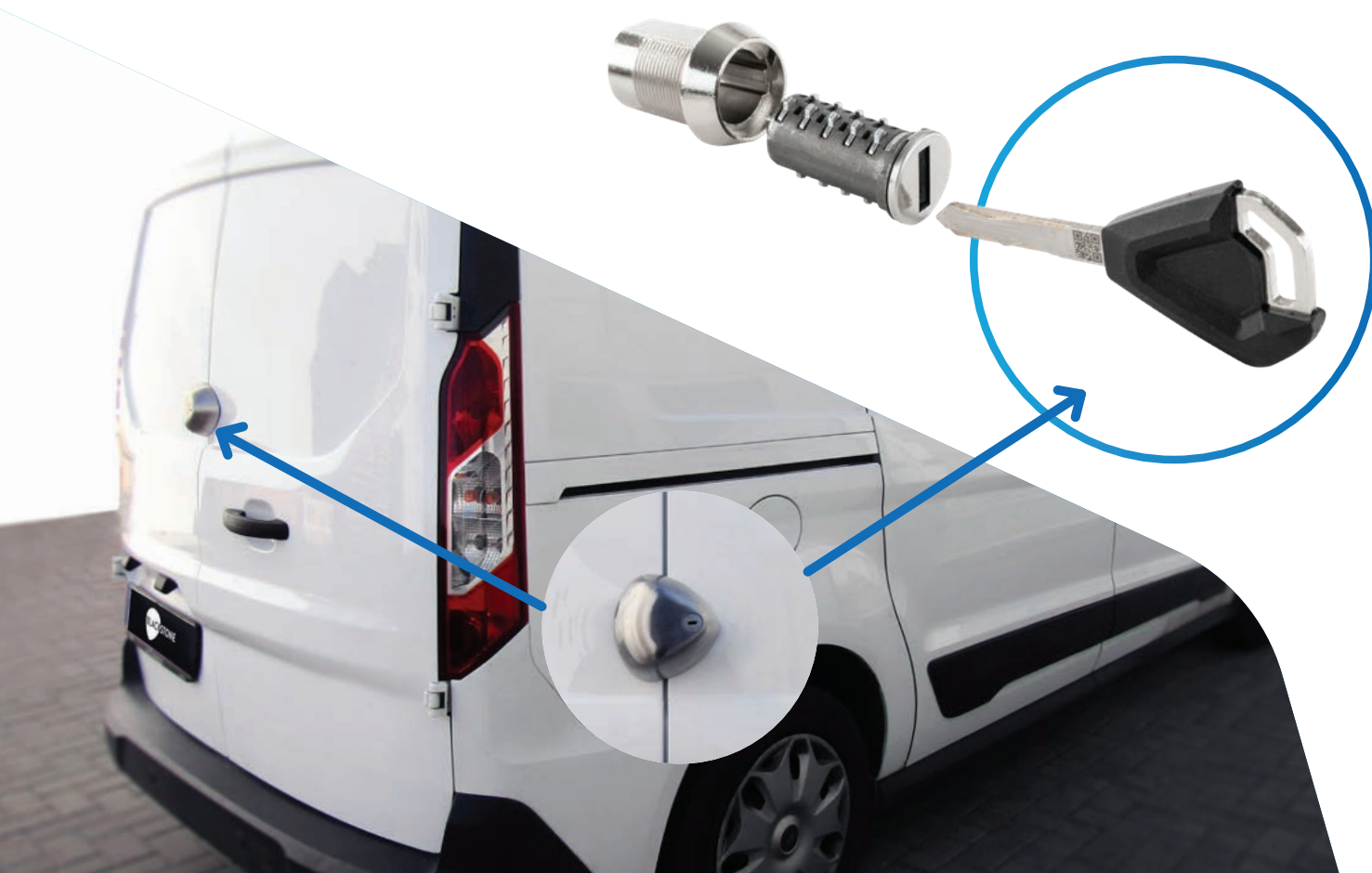
Progettata secondo gli standard industriali, la serratura HSDT può essere installata facilmente anche come retrofit.

Certificata BS EN 1303:2015

L'HSDT è certificata per superare i più elevati standard di resistenza agli attacchi, ai tentativi di effrazione e alla corrosione.

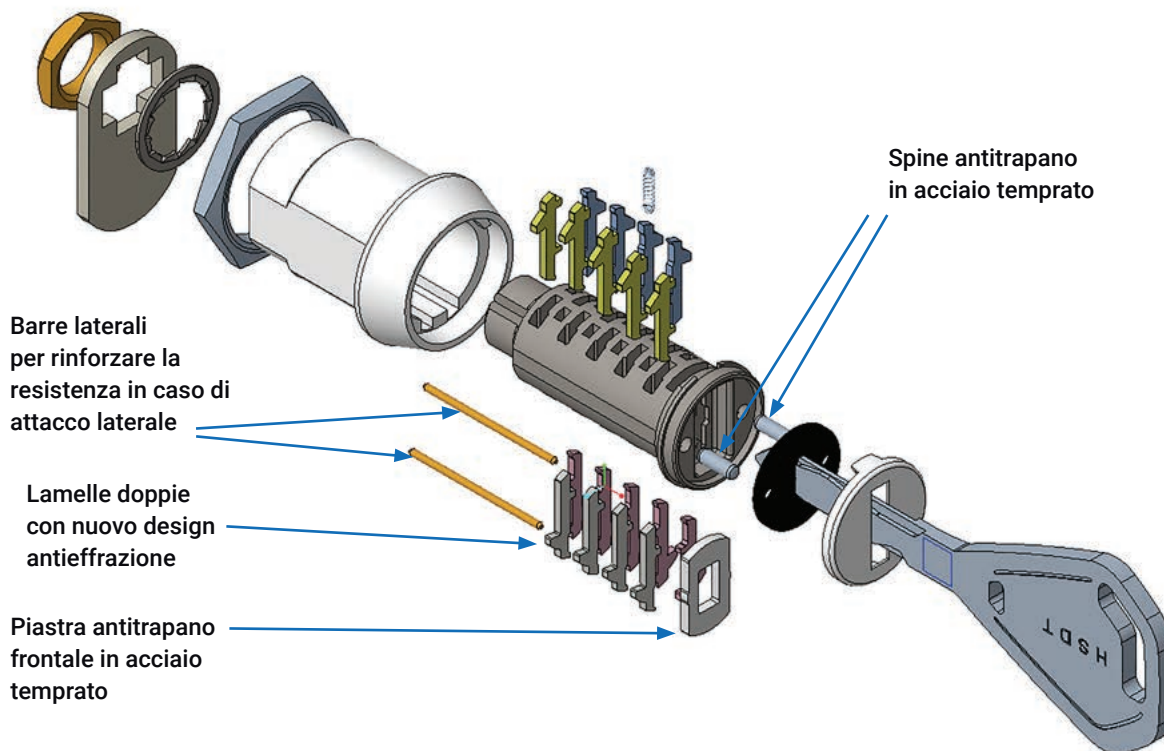
Applicazioni ideali

HSDT è la soluzione perfetta per distributori automatici, gaming, armadietti, registratori di cassa, quadri elettrici e molte altre applicazioni.



Cosa rende HSDT così sicura

L'HSDT ha l'aspetto e il funzionamento di un normale camlock, ma offre un livello di sicurezza nettamente superiore rispetto a qualsiasi serratura comparabile. È progettato per resistere a manipolazioni, perforazioni, torsioni e corrosione ben oltre gli standard abituali, rendendolo uno dei sistemi di chiusura più sicuri della sua categoria.



Caratteristiche

- ✓ **Doppia fila di lamelle:** Due linee parallele di nove lamelle orientate in direzioni alternate rendono la serratura estremamente difficile da manipolare con i metodi di scasso attualmente conosciuti. Le serrature convenzionali dispongono di una sola fila composta da cinque o sette lamelle.
- ✓ **Piastra antitrapano:** Dietro l'otturatore è presente una piastra in acciaio temprato progettata per offrire un'elevata resistenza alla perforazione.
- ✓ **Barre laterali:** Barre laterali temprate rinforzano ulteriormente la serratura contro tentativi di forzatura e perforazione.

Vantaggi

- ✓ **Sicurezza:** L'elevata resistenza dell'HSDT allo scasso, alla perforazione e alla torsione lo rende estremamente difficile da violare.
- ✓ **Versatilità:** L'HSDT è discreta, adattabile a esigenze di sicurezza specifiche e semplice da installare o integrare in dispositivi di chiusura esistenti in numerose applicazioni.
- ✓ **Tracciabilità:** Ogni chiave HSDT è dotata di un codice QR criptato, che consente alla nostra produzione di verificarla e produrre una copia autorizzata quando necessario.



Certificazione EN 1303

La norma **BS EN 1303:2015** è lo standard europeo che definisce i criteri di valutazione e prova per i cilindri, al fine di misurarne la resistenza agli attacchi fisici, la durabilità e la sicurezza della chiave. La norma classifica i cilindri mediante un sistema di codifica a 8 cifre, basato su caratteristiche quali durabilità, resistenza al fuoco, sicurezza legata alla chiave e resistenza agli attacchi. Il codice risultante consente di confrontare direttamente le prestazioni di una gamma di cilindri rispetto a un'altra.

La nostra serratura HSDT è stata classificata come

1	6	0	0	0	C	6	D
---	---	---	---	---	---	---	---

1 Categoria d'uso

Grado 1: Utilizzo da parte di persone attente, con basso rischio di uso improprio. La chiave non deve rompersi sotto una coppia applicata di 2,5 Nm. Dopo il test, la chiave deve poter essere rimossa dal cilindro e riutilizzata per azionarlo con una coppia non superiore a 1,5 Nm.

Risultato HSDT: Grado 1

2 Durabilità

La durabilità garantisce la sicurezza nel tempo ed è misurata dal numero di cicli che la chiave può sopportare. Il test viene eseguito come segue:

- La chiave viene inserita e ruotata nel cilindro per un numero prestabilito di cicli, simulando anni di utilizzo reale.
- Durante il test, il cilindro deve continuare a funzionare correttamente senza blocchi, rotture o perdita di prestazioni. Al termine del numero di cicli previsto dalla norma, la chiave deve ancora poter azionare il cilindro senza difficoltà e senza superare la coppia massima consentita.

Grado 4: 25.000 cicli

Grado 5: 50.000 cicli

Grado 6: 100.000 cicli

Risultato HSDT: Grado 6

3 Massa della porta

Non sono previsti requisiti relativi alla massa della porta.

Risultato HSDT: Grado 0

4 Resistenza al fuoco

La norma prevede tre gradi di idoneità all'uso su porte resistenti al fuoco o controllate contro il fumo:

Grado 0: Non approvato per l'uso su porte resistenti al fuoco e/o porte con controllo del fumo.

Grado A: Idoneo per l'uso su porte con controllo del fumo.

Grado B: Idoneo per l'uso su porte resistenti al fuoco e con controllo del fumo.

Per l'HSDT non si applicano requisiti specifici relativi alla resistenza al fuoco.

Risultato HSDT: Grado 0

5 Sicurezza personale

Non sono previsti requisiti relativi alla sicurezza personale.

Risultato HSDT: Grado 0

6 Resistenza alla corrosione e alle temperature

La norma definisce quattro gradi di resistenza alla corrosione e ai requisiti di temperatura:

Grado 0: Nessun requisito di resistenza alla corrosione; nessun requisito di temperatura..

Grado A: Elevata resistenza alla corrosione (96 ore); nessun requisito di temperatura.

Grado B: Nessun requisito di resistenza alla corrosione; requisito di temperatura da -25°C a +65°C.

Grado C: Elevata resistenza alla corrosione (96 ore); requisito di temperatura da -25°C a +65°C.

Il cilindro viene sottoposto a un test in nebbia salina per valutare la sua capacità di funzionare dopo l'esposizione a un ambiente corrosivo. Il test viene eseguito in diverse condizioni di temperatura e il livello di resistenza alla corrosione viene classificato (basso o alto) in base al numero di ore superate.

Risultato HSDT: Grado C

7 Sicurezza legata alla chiave

I gradi di sicurezza sono determinati dal numero minimo di combinazioni efficaci e dal numero minimo di elementi mobili di blocco presenti nel cilindro:

Grado 1: 100 combinazioni minime / 2 elementi mobili minimi

Grado 2: 300 combinazioni minime / 3 elementi mobili minimi

Grado 3: 15.000 combinazioni minime / 5 elementi mobili minimi

Grado 4: 30.000 combinazioni minime / 5 elementi mobili minimi

Grado 5: 30.000 combinazioni minime / 6 elementi mobili minimi

Grado 6: 100.000 combinazioni minime / 6 elementi mobili minimi

La sicurezza della chiave è determinata dal brevetto del cilindro o della chiave, dal numero di combinazioni possibili, dalla protezione contro la duplicazione e dal numero di elementi attivi presenti nel cilindro.

Il Grado 6 rappresenta il livello più elevato di sicurezza legata alla proprietà.

Risultato HSDT: Grado 6

8 Resistenza agli attacchi

I gradi indicano la resistenza alla perforazione e agli attacchi meccanici:

Grado 0: Nessuna resistenza alla perforazione; nessuna resistenza agli attacchi meccanici.

Grado A: 3-5 minuti di resistenza alla perforazione; resistenza agli attacchi meccanici (eccetto estrazione del rotore e/o del cilindro).

Grado B: 5-10 minuti di resistenza alla perforazione; resistenza agli attacchi meccanici (eccetto estrazione del rotore e/o del cilindro).

Grado C: 3-5 minuti di resistenza alla perforazione; resistenza agli attacchi meccanici.

Grado D: 5-10 minuti di resistenza alla perforazione; resistenza agli attacchi meccanici.

Questi parametri misurano la resistenza a perforazione, aggancio, rottura, strappo, torsione e rotazione forzata.

Il Grado D rappresenta il livello massimo di resistenza.

Risultato HSDT: Grado D



Applicazioni tipiche



Sicurezza dei beni

Grazie alla sua resistenza alla manomissione e agli attacchi, l'HSDT è particolarmente indicato per applicazioni di sicurezza e protezione dei beni, tra cui distributori automatici, macchine da gioco, bancomat, registratori di cassa e casseforti.



Mercato dei ricambi automobilistici

Il valore sempre maggiore degli oggetti trasportati sui portabici e nei box da tetto fa sì che i clienti richiedano una maggiore sicurezza in queste applicazioni. I nostri team di ingegneri sono in grado di adattare i progetti HSDT alle geometrie specifiche delle diverse applicazioni.



Custodie per componenti elettronici e meccanici

HSDT garantisce che i componenti elettronici e meccanici siano al riparo da mani indiscrete o incuranti e che siano compatibili con la nostra ampia gamma di sistemi di chiusura per custodie.



Armadietti e arredamento

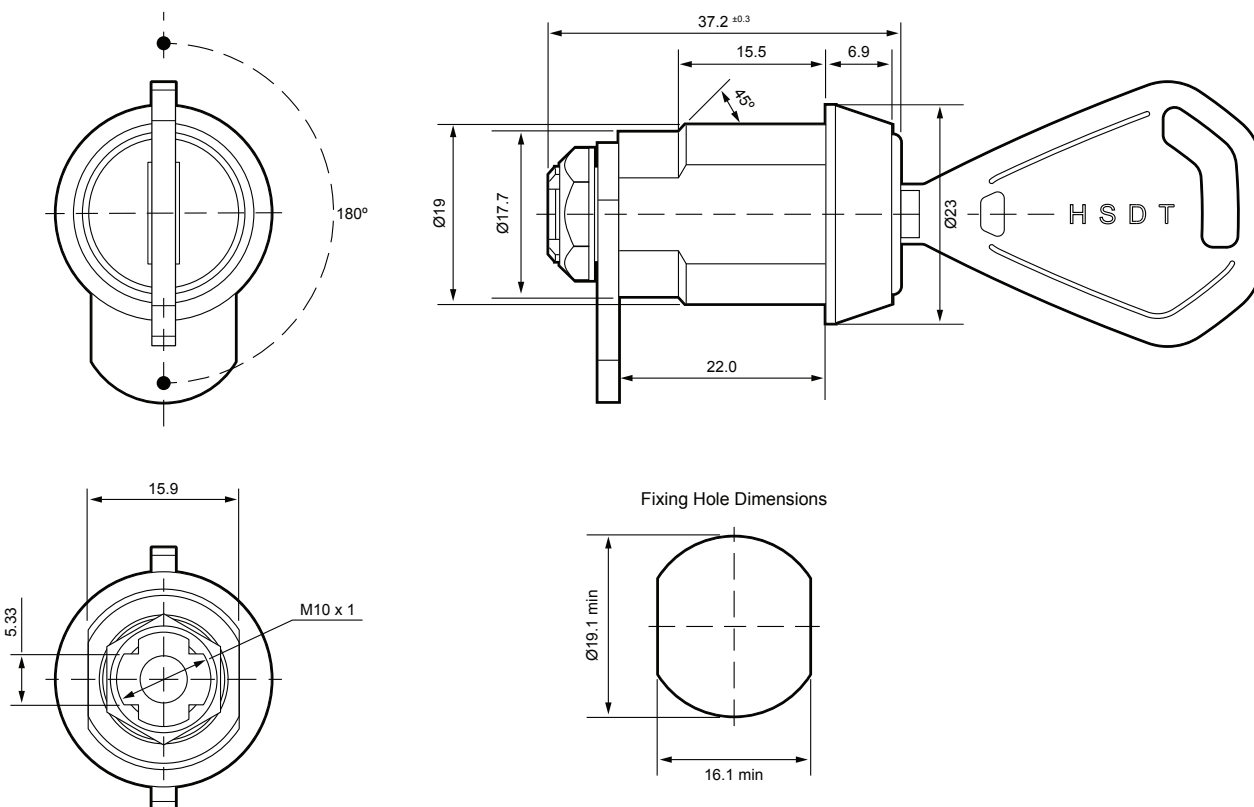
Oltre a garantire una maggiore sicurezza, HSDT offre una sensazione al tatto e un'esperienza utente di alto livello, migliorando la percezione di qualità nelle applicazioni di arredamento e mobili.



Dettagli tecnici

La serratura HSDT è progettata con numerose caratteristiche speciali che ne aumentano il livello di sicurezza.

- ✓ Combinazioni nominali: oltre 380 milioni
- ✓ Combinazioni ultrasicure: 200.000
- ✓ Elevata resistenza allo scasso, alla perforazione, alla torsione e alla corrosione
- ✓ Combinazioni codificate per garantire un ulteriore livello di sicurezza
- ✓ Serratura abbinata a un QR code criptato stampato sulle chiavi e a un tag di sicurezza aggiuntivo per ordinare chiavi di ricambio
- ✓ Finitura standard: cromo o nichel lucido
- ✓ Tecnologia brevettata a doppia lamella, numero EP19 020 358.8 - 1005
- ✓ Testata secondo SSF 1090 ed EN 1303 (standard di certificazione 16000C6D)
- ✓ Personalizzazione: area logo personalizzabile per applicare il logo del cliente su chiave e tag di sicurezza
- ✓ Installazione: foro "doppio D" 16 x diametro 19 mm
- ✓ Protezione ambientale: certificazione IP55
- ✓ Range di temperatura: da -8°C a +50°C
- ✓ Dichiarazione di conformità: Marcatura CE
- ✓ Retrofit: compatibile con gli standard di settore
- ✓ Chiave: disponibile in versione sovrastampata o metallo
- ✓ Diametro del cilindro interno: 13,5 mm
- ✓ Lunghezza utile del corpo serratura: 22 mm



Applicazioni dei clienti

Caso 1: Banca (Parigi)



Contesto: Questo cliente con sede a Parigi progetta e produce terminali touch e chioschi digitali per banche, inclusi sportelli per prelievo e deposito contanti.

Con requisiti di sicurezza estremamente elevati, sono riusciti a convincere una banca di primo piano a utilizzare i loro dispositivi equipaggiati con serrature HSDT.

Il valore aggiunto: La serratura è fornita con un QR code criptato stampato sulle chiavi e con un tag di sicurezza aggiuntivo per ordinare chiavi di ricambio direttamente da Euro-Locks ed esclusivamente prodotte dalla Euro-Locks.

Questo elemento ha fatto davvero la differenza, aggiungendo un livello di sicurezza e identificazione digitale a una serratura altrimenti meccanica.

Caso 2 – Sistemi antieffrazione per veicoli pesanti (Milano)



Contesto: Un'azienda con sede a Milano è specializzata dal 1993 in sistemi meccanici idraulici antieffrazione per veicoli pesanti.

Da oltre 20 anni collabora con Euro-Locks, integrando nei propri sistemi i nostri affidabili cilindri UGL per garantire sicurezza robusta e affidabile.

Questa collaborazione è stata fondamentale per sviluppare un sistema di sicurezza unico.

L'evoluzione: Ora stanno portando la sicurezza a un livello superiore adottando la serratura HSDT. Questo sistema avanzato offre una protezione premium per macchinari di alto valore utilizzati in ambienti particolarmente impegnativi.

Chi siamo

Euro-Locks e Lowe & Fletcher progettano e producono sistemi di chiusura per una vasta gamma di clienti industriali e commerciali in tutto il mondo. Forniamo oltre 80 milioni di prodotti all'anno, dai sistemi meccanici di precisione alle più moderne soluzioni digitali ed elettroniche.

Questa ampiezza di offerta ci consente di adattare sempre un sistema alle esigenze specifiche di ogni cliente.

Progettazione specialistica: Grazie alla progettazione assistita da computer e alla prototipazione rapida, possiamo produrre un modello 3D di una serratura per l'approvazione del cliente entro 24 ore, se necessario. Qualunque sia la richiesta, i nostri specialisti sono in grado di realizzarla.

Produzione di precisione: Utilizzando processi produttivi avanzati, garantiamo efficienza, flessibilità e qualità. L'automazione svolge un ruolo chiave, mentre il nostro personale altamente qualificato assicura una qualità impeccabile nell'assemblaggio finale.

Fornitura efficiente: Qualunque sistema tu richieda, possiamo fornirlo in piccoli o grandi volumi direttamente dalle nostre sedi produttive. Dalla richiesta iniziale alla spedizione, siamo sempre al tuo fianco.

Un'eredità di cui siamo orgogliosi: Dal 1889 siamo passati dalla produzione artigianale alla moderna manifattura di precisione.

Lo spirito di John Lowe e Thomas Fletcher vive ancora oggi nel nostro impegno a creare prodotti ben progettati, innovativi e in grado di soddisfare le esigenze dei clienti di tutto il mondo.



Sempre pronti ad aiutarti

In qualità di produttori specializzati, non siamo semplici fornitori di serrature: siamo innovatori del settore. Qualunque applicazione tu abbia in mente, i nostri team di esperti possono realizzarla. Parliamone.

Visita i nostri siti web per maggiori informazioni:

Lowe & Fletcher
www.lowe-and-fletcher.co.uk



Lowe & Fletcher Inc
www.loweandfletcherinc.com



Euro-Locks
www.euro-locks.com



High Security Dual Tumbler Lock
[/high-security-dual-tumbler-lock](#)



INFORMAZIONI DI CONTATTO

Lowe & Fletcher Ltd (UK)

E: sales@lowe-and-fletcher.co.uk
T: +44 (0) 121 505 0400

Euro-Locks SA (France)

E: euro-locks@euro-locks.fr
T: +33 (0)3.87.92.61.11

Lowe & Fletcher Inc (USA)

E: sales@loweandfletcherinc.com
T: +1 (616) 994 0490

Euro-Locks Sicherheitseinrichtungen GmbH (Germany)

E: vertrieb@euro-locks.de
T: +49 (0) 6897 9072 0

Euro-Locks SA NV (Belgium)

E: sales@euro-locks.be
T: +32 61 212.261

Euro-Locks Sp. z o. o. (Poland)

E: sekretariat@euro-locks.pl
T: +48 (32) 344-78-70, -82, -84

